

# IKO enertherm ALU PURE

## Kellerdeckendämmung

### Produktbeschreibung:

IKO enertherm ALU PURE ist eine **100% FCKW- und HFCKWfreie Dämmplatte**, mit einem Kern aus hartem Polyisocyanuratschaum, und beidseitiger Aluminium Beschichtung.

### Anwendungsgebiet:

Nach DIN 4108 10: (DI)

**Base:** Kellerdeckendämmung DI (Innendämmung der Decke/Dach)

### Kantenausbildung



Nut-und-Feder (TG)

### Thermische Leistungen:

Nennwerte der Wärmeleitfähigkeiten\*:  $\lambda_D$  0.022 W/(mK)

### Technische Daten:

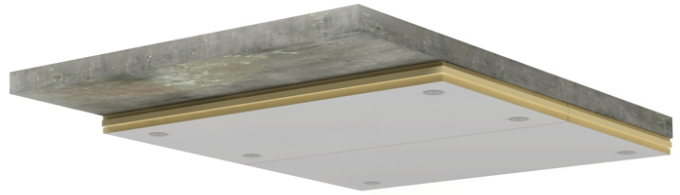
- Rohdichte:  $\pm 32 \text{ kg/m}^3$
- Druckfestigkeit bei 10% Verformung:  $\geq 150 \text{ kPa}$  (15 Tonnen/m<sup>2</sup>)
- Verhalten bei gleichmäßig verteilter Belastung: **Klasse C** (< 5% Verformung bei 80 °C und 40 kPa Belastung)
- Geschlossene Zellen: **mehr als 95%**
- Wasserdampfdiffusionswiderstand: PIR-Schaum:  $\mu = 60$  - Alukaschierung:  $\mu > 100.000$

### R<sub>p</sub>-Werte:

Dicke (mm)		60	80	100	120	140	160
Rd-Wert (m <sup>2</sup> .K/W)		2,70	3,60	4,50	5,45	6,35	7,25
Verpackungseinheiten							
1200 x 600	m <sup>2</sup> /paket	5,76	4,32	3,60	2,88	2,16	1,44
	m <sup>2</sup> /palette	57,60	43,20	36,00	28,80	25,92	23,04

Packungshöhe: max. 500 mm, Palettenhöhe: max. 2600 mm (inkl. 100-mm-FüÙe)

\* Für den Bemessungswert der Wärmeleitfähigkeit, muss nach Veröffentlichung der DIN 4108-4:2017, auf den Nennwert mit einem Zuschlag von 3 % gerechnet werden.



### Brandschutzklasse

Brandschutzklasse nach EN 13501-1: **D-s2, d0**

### Technische Zulassungen:

**Europa:** CE - EN 13165: T2-DS(70,90)3-DS(-20,-)1-DLT(2)5- TR60-CS(10Y)150-WL(T)1